

# Roetgen II bleibt ungeschlagen

**Kreisliga B: Erste Saisonniederlage für Eicherscheid II. „Das war nicht nötig!“**

**ROETGEN.** In der Kreisliga B4 bleibt die Roetgener Zweite weiter ungeschlagen. Der FC 13 II besiegte am Donnerstagabend in der vorgezogenen Begegnung Eicherscheid II mit 2:1. Für Eicherscheid war es die erste Saisonniederlage und über die war Trainer Mario Offermann ziemlich sauer: „Das war nicht nötig. Nach der Führung haben wir zu arrogant gespielt und vergessen, den Sack zuzumachen. Nachher haben wir uns dann das Tor zum 2:1 gefragt.“

In einem lebhaften und unterhaltsamen Verfolgertreffen er-

wischten die Gäste den besseren Start und gingen verdientermaßen nach einer Viertelstunde durch Peter Stollenwerk in Führung. Erst danach kamen die Roetgener besser ins Spiel. Bis zum Seitenwechsel erspielten sich beide Mannschaften einige gute Möglichkeiten. Die Endphase der zweiten Halbzeit gehörte den Gastgebern, die verdient durch Julian Conrads zum Ausgleich kamen. Auch in der zweiten Halbzeit, die größtenteils ausgeglichen verlief, zeigten beide Mannschaften eine ansprechende Leistung. Nach einer Stunde er-

zielte Andre Johnen den Siegtreffer für die Schwarz Roten. Danach drängten die Blau-Weißen zwar auf den Ausgleich, ließen aber auch gute Konterchancen für die Gastgeber zu.

„Ich glaube, dass die Zuschauer ein gutes B-Ligaspiel gesehen haben. Mit der Einstellung meiner Mannschaft bin ich absolut zufrieden, jetzt dürfen wir nur nicht abheben“, meinte Roetgens Trainer Klaus Rader mit Blick auf die Tabelle, in der die Roetgener Reservisten zumindest bis Sonntag auf Rang zwei stehen. (kk)

ANZEIGE

## GÜNSTIG STROM UND GAS?

[WWW.E-WIE-EINFACH.DE](http://WWW.E-WIE-EINFACH.DE)

**E WIE EINFACH**

### EV. GOTTESDIENSTE

**In Lammersdorf,** Samstag, 22. September, um 18.30 Uhr.  
**In Monschau,** Sonntag, 23. September, um 10.30 Uhr Kindergottes-

dienst, anschließend Kirchenkaffee, Weltladen.  
**In Roetgen,** Sonntag, 23. September, 10.15 Uhr.

### Wandern nach Mariawald

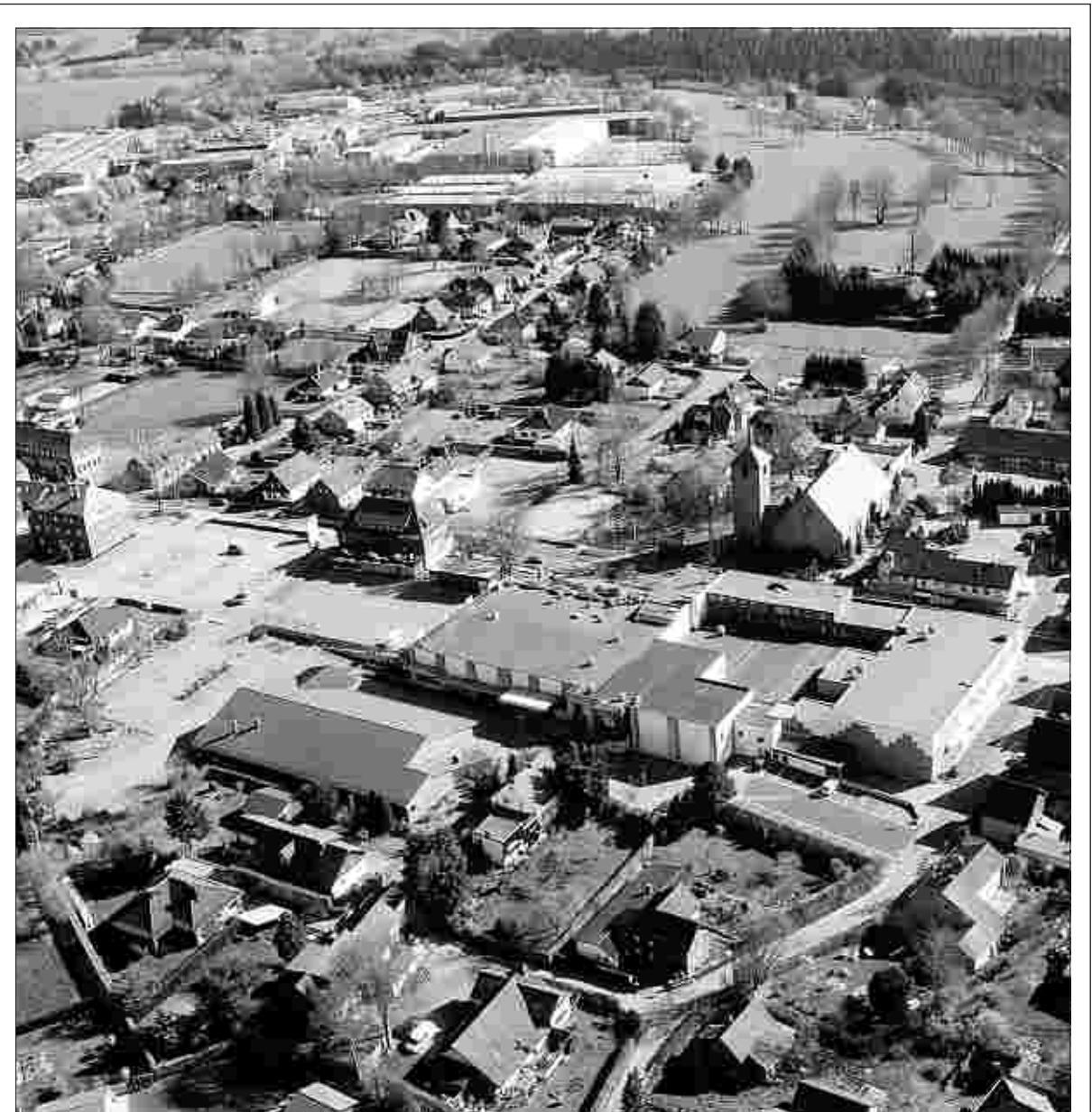
**NORDEIFEL.** Mit der Sektion Sonnentau im Verband der Belgischen Naturfreunde geht es am Sonntag, 23. September, ab 9.30 Uhr in den Nationalpark Eifel.

Mit Naturführerin Gertrud Schiffers geht es von Heimbach in den Kermeter. Auf 417 Metern Höhe liegt am Wanderweg in Wiesen eingebettet das einzige Trappistenkloster Deutschlands, die Abtei Mariawald. Dort können auch klostereigene Produkte verkostet werden.

Man denke an Rucksackverpflegung und festes Schuhwerk. Treffpunkt ist der Parkplatz St. Joseph an der Frankendelle in Eupen oder um 10.30 Uhr am Bahnhof Heimbach.

Am heutigen Samstag, 22. September, ab 10 Uhr findet eine weitere Vennpflege statt. Mitzubringen sind: Arbeitshandschuhe und, falls vorhanden, eine Garten-Mehrzweckschere. Treffpunkt Parkplatz Nahtsief an der Monschauerstraße in Eupen.

**Unserer heutigen Ausgabe (außer Auflage für Postbezieher) liegt ein Prospekt der Fa. Media Markt bei.**



### Wirtschaftstag lockt mit Leistungsschau, Traumwetter und Karaoke

Das versprochene schöne Spätsommerwetter wird sein Übriges tun, damit der Monschauer Wirtschaftstag am morgigen Sonntag, 23. September, im Ortszentrum von Imgenbroich sich großer Besuchermassen sicher sein kann. Genügend Parkplätze sind ausgewiesen. Dabei soll eine bunte Leistungsschau der Eifeler Wirtschaft die Gäste unterhalten, rund 80 Aussteller präsentieren sich, ihre Leistungen und Produkte.

Auch wenn stets betont wird, dass der Wirtschaftstag kein „Rummel“ und keine Konkurrenz zum Simmerather Markt sein soll, möchten die Unternehmen sich hier durchaus unterhaltsam präsentieren. Eine Aktionsbühne erwartet die Besucher in diesem Jahr im unteren Teil des Dorfes (Trierer/Ecke Bruchstraße), wo Modenschau, Torwandschießen und Karaoke-Wettbewerb geboten werden. Wer noch seine sängerischen Qualitäten zum Besten geben möchte, möge sich am Sonntag zeitig an der Bühne einfinden oder Kontakt aufnehmen, ☎ 02472-912111.

Dem Wirtschaftstag voraus ging bereits gestern Abend das Forum EifelTEC, das sich diesmal unter dem Motto „Zweifellos innovativ - Wissenstransfer Eifel“ mit der Zusammenarbeit zwischen Unternehmen und Wissenschaft beschäftigte.

Foto: Heiner Schepp

Anzeige

## Der neue Subaru Impreza

### Sportliche Eleganz der dritten Generation

Sie springt auf den ersten Blick ins Auge, die stilistische Persönlichkeit des neuen Subaru Impreza. „Sportliche Eleganz“ lautete die Überschrift des Lastenheftes für die dritte Generation, und die Designer haben diesen Anspruch überzeugend umgesetzt.

auf ein hohes Maß von Ausgewogenheit. Zudem verfügt der Impreza über eine neue Lenkung und Hinterradaufhängung, die wesentlich zum beeindruckenden Fahrerlebnis beitragen. Die neu entwickelte Mehrlenkerachse ist kleiner, leichter und tiefer eingebaut, so

dem höhen- und längsverstellbaren Dreispeichen-Lenkrad, die körpergerecht geformten Sitze sind höhenverstellbar, die Seitenführung bei schneller Kurvenfahrt lässt nichts zu wünschen übrig.

Für den Antrieb sorgt entweder der 79 kW/107 PS starke 1,5-Liter-Boxermotor mit optimiertem Drehmomentverlauf oder der kraftvolle 2,0-Liter-Boxermotor, der 110 kW/150 PS an alle vier Räder bringt. Damit erreicht der Impreza 2.0R nach 9,6 Sekunden Tempo 100 km/h, und dann geht es weiter bis auf 193 km/h Höchstgeschwindigkeit.

Kombiniert sind die Motoren mit einem Fünfganggetriebe mit Dual-Range-Untersetzung, optional steht eine elektronisch gesteuerte Viergang-Automatik mit SPORT-SHIFT-Funktion zur Wahl. Alle Impreza 2.0 verfügen serienmäßig über das elektronische Stabilitätsprogramm VDC.

Mit dem sportlich-eleganten neuen Impreza ist Subaru dem Bereich der Herzklopfenerregung doch erheblich näher gerückt. Ab dem 29. September 2007 steht er bei den Subaru-Partnern.

Kraftstoffverbrauch innerorts: von 13,9 l/100 km bis 9,6 l/100 km, außerorts: von 8,9 l/100 km bis 6,2 l/100 km, kombiniert: von 10,7 l/100 km bis 7,5 l/100 km. CO<sub>2</sub>-Emission kombiniert: von 199 g/km bis 161 g/km.



Schlanke Formen, prägnantes Gesicht mit Xenon-Scheinwerfern, kurze Überhänge, flache Motorhaube mit Gasdruckstoßdämpfern – der neue Impreza ist ein echter Subaru, der sportlich ambitionierte Fahrer ebenso anspricht wie die automobilen Mittelschicht, die das Besondere sucht.

dass genug Platz für einen großen Gepäckraum bleibt.

Einsteigen und sich Wohlfühlen lautet die Definition des wichtigsten Ziels für die Gestaltung eines Innenraums.

Das Platzangebot im 4,42 Meter langen Impreza, den es nur noch als kompakten Fünftürer gibt (die Karosserieversion klassischer Viertürer entfällt) reicht locker auch für fünf Personen: Im Fond finden Passagiere genug Freiheit für Knie und Kopf. Das Cockpit ist übersichtlich, die klassischen Rundinstrumente liegen wohlgeordnet vor

Das findet sie beim Impreza, dessen „Dynamic Chassis Control Concept“ DC<sup>3</sup> für filigrane Feinabstimmung steht: Es harmonisiert wesentliche Fahrzeugelemente und bringt so 1. Fahrerlebnis, 2. Komfortverhalten und 3. Innenraumpaket

## Der neue Subaru Impreza. Noch besser als schön.

**NEU:**  
Premiere am 29.09. bei  
Ihrem Subaru Partner



Abbildung enthält Sonderausstattung

Vom Erstplatzierten der ADAC-Kundenzufriedenheit<sup>1</sup> kommt jetzt der neue Impreza, der mehr ist, als nur ein Blickfang. Entdecken Sie seinen Komfort und seine Wirtschaftlichkeit bei einer Probefahrt bei Subaru, dem weltgrößten Hersteller von Allrad-PKW.

Kraftstoffverbrauch innerorts: von 13,9 l/100 km bis 9,6 l/100 km, außerorts: von 8,9 l/100 km bis 6,2 l/100 km, kombiniert: von 10,7 l/100 km bis 7,5 l/100 km. CO<sub>2</sub>-Emission kombiniert: von 199 g/km bis 161 g/km.

<sup>1</sup> ADAC motorwelt, Ausgabe 06/2007 <sup>2</sup> Quelle: <http://www.ancap.com.au/results/232/>

Weltgrößter Allrad-PKW-Hersteller **SUBARU**

Den genauen Preis erfahren Sie bei Ihrem Subaru Partner vor Ort:

<sup>\*</sup> Subaru Vertragshändler <sup>\*\*</sup> Subaru Service-Partner und autorisierter Vermittler von Neufahrzeugen

**KWT-mobile GmbH\***  
Neuenhofstr. 188  
52078 Aachen  
Telefon: 02 41/182 99 10  
Fax: 02 41/182 99 11  
[www.subaru-aachen.de](http://www.subaru-aachen.de)

**Autocenter B&K GmbH\*\***  
Königsbenden 52  
52249 Eschweiler  
Telefon: 0 24 03 / 16 14